

Kombinationsmöglichkeiten der Netzteile 5/NT

Für die Versorgung der LUNOS-Lüfter und LUNOS-Steuerungen wird ein 12 V-Netzteil benötigt.

LUNOS bietet ein Netzteil für die Unterputzdose und zwei Varianten für die Hutschienenmontage an. Die benötigte Leistung ergibt sich aus der Anzahl der angeschlossenen / verwendeten Ventilatoren (siehe Tabelle).

Bei einer höheren Leistungsaufnahme als 60 Watt sind mind. 2 Steuerungen mit getrennten Zuleitungen vom Netzteil zu verlegen.

Wir empfehlen für jeden e⁹⁰ oder RA 15-60 einen separaten Steuerkreis.

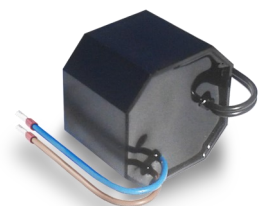
mit 5/NT18
6 (3 Paar) e ² + 0 e ⁹⁰ + 0 RA
4 (2 Paar) e ² + 1 e ⁹⁰ + 0 RA
2 (1 Paar) e ² + 2 e ⁹⁰ + 0 RA
0 e ² + 3 e ⁹⁰ + 0 RA
0 e ² + 0 e ⁹⁰ + 1 RA

mit 5/NT60
10 (5 Paar) e ² + 0 e ⁹⁰ + 0 RA
8 (4 Paar) e ² + 1 e ⁹⁰ + 0 RA
6 (3 Paar) e ² + 2 e ⁹⁰ + 0 RA
4 (2 Paar) e ² + 3 e ⁹⁰ + 0 RA
2 (1 Paar) e ² + 4 e ⁹⁰ + 0 RA
0 (0 Paar) e ² + 5 e ⁹⁰ + 0 RA
6 (3 Paar) e ² + 0 e ⁹⁰ + 1 RA
4 (2 Paar) e ² + 1 e ⁹⁰ + 1 RA
2 (1 Paar) e ² + 2 e ⁹⁰ + 1 RA
0 (0 Paar) e ² + 3 e ⁹⁰ + 1 RA
0 (0 Paar) e ² + 0 e ⁹⁰ + 2 RA

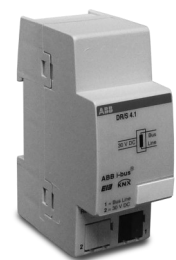
mit 5/NT100*
20 (10 Paar) e ² + 0 e ⁹⁰ + 0 RA
18 (9 Paar) e ² + 1 e ⁹⁰ + 0 RA
16 (8 Paar) e ² + 2 e ⁹⁰ + 0 RA
14 (7 Paar) e ² + 3 e ⁹⁰ + 0 RA
12 (6 Paar) e ² + 4 e ⁹⁰ + 0 RA
10 (5 Paar) e ² + 5 e ⁹⁰ + 0 RA
8 (4 Paar) e ² + 6 e ⁹⁰ + 0 RA
6 (3 Paar) e ² + 7 e ⁹⁰ + 0 RA
4 (2 Paar) e ² + 8 e ⁹⁰ + 0 RA
2 (1 Paar) e ² + 9 e ⁹⁰ + 0 RA
0 (0 Paar) e ² + 10 e ⁹⁰ + 0 RA
14 (7 Paar) e ² + 0 e ⁹⁰ + 1 RA
12 (6 Paar) e ² + 1 e ⁹⁰ + 1 RA
10 (5 Paar) e ² + 2 e ⁹⁰ + 1 RA
8 (4 Paar) e ² + 3 e ⁹⁰ + 1 RA
6 (3 Paar) e ² + 4 e ⁹⁰ + 1 RA
4 (2 Paar) e ² + 5 e ⁹⁰ + 1 RA
2 (1 Paar) e ² + 6 e ⁹⁰ + 1 RA
0 (0 Paar) e ² + 7 e ⁹⁰ + 1 RA
8 (4 Paar) e ² + 0 e ⁹⁰ + 2 RA
6 (3 Paar) e ² + 1 e ⁹⁰ + 2 RA
4 (2 Paar) e ² + 2 e ⁹⁰ + 2 RA
2 (1 Paar) e ² + 3 e ⁹⁰ + 2 RA
0 (0 Paar) e ² + 4 e ⁹⁰ + 2 RA
0 (0 Paar) e ² + 0 e ⁹⁰ + 3 RA



Universalsteuerung



5/NT18



5/NT60



5/NT100